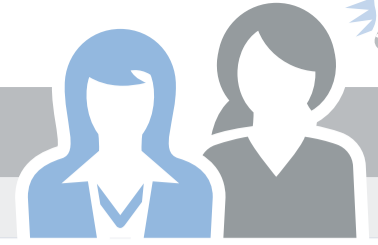


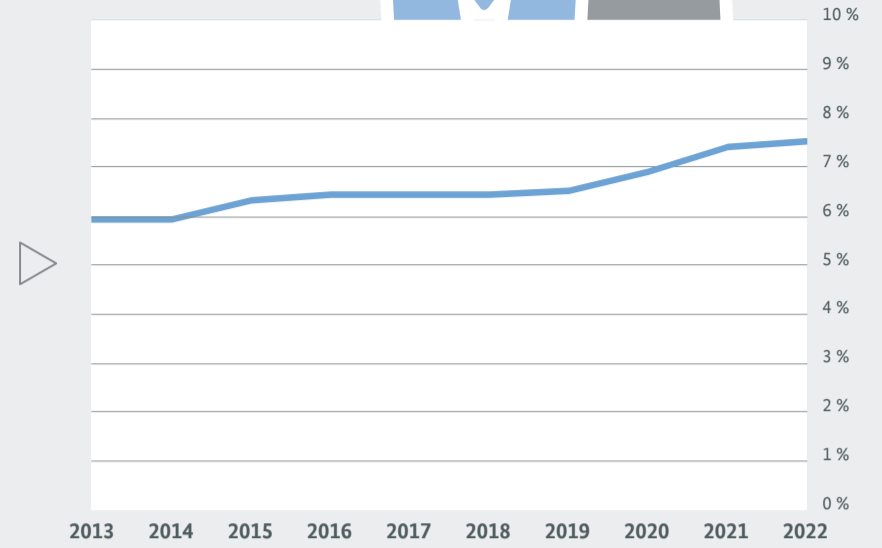
# Erfinderinnen in Deutschland



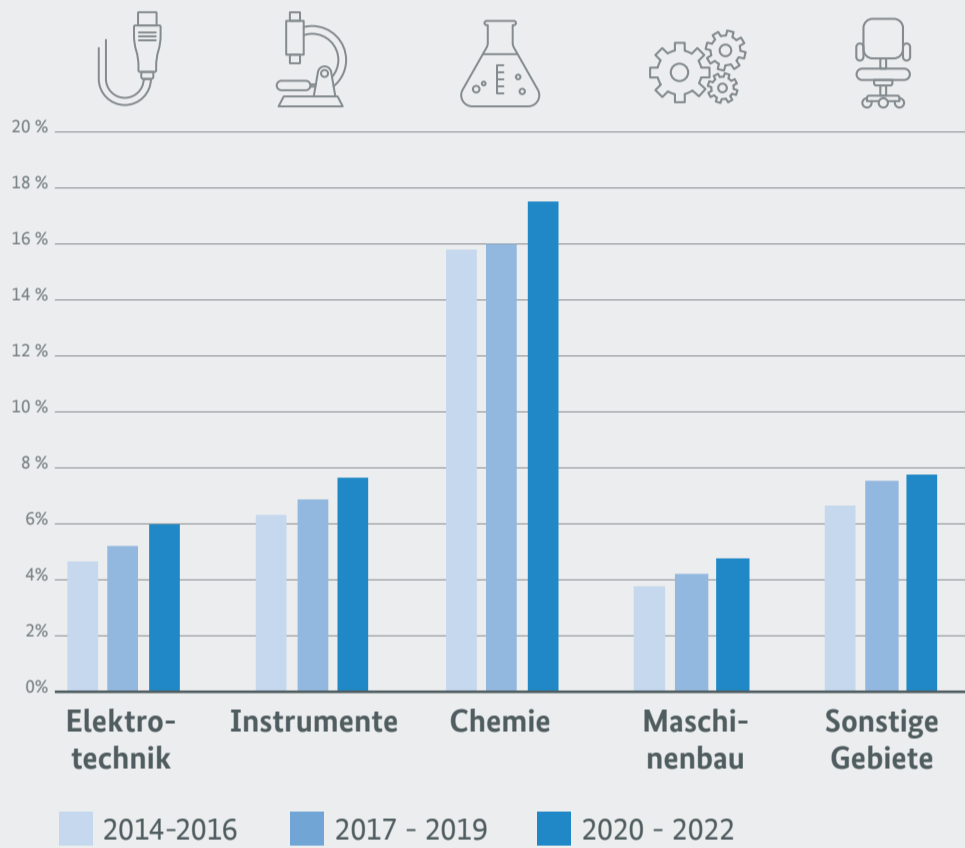
## Überblick

	Patentanmeldungen mit Wirkung für Deutschland <sup>1)</sup> nach Veröffentlichungsjahr									
	2013	2014	2015	2016	2017	2018	2019	2020	2021	2022
Erfinderbenennungen aus Deutschland <sup>2)</sup>	92.660	96.130	97.522	98.850	100.318	104.923	103.790	110.424	105.437	97.124
- mit weiblichem Vornamen	5.477	5.670	6.220	6.334	6.499	6.785	6.752	7.669	7.759	7.292
- mit männlichem Vornamen	86.304	89.589	90.319	91.533	92.797	97.053	95.854	101.428	96.353	88.408
- nicht zuordenbar	879	871	983	983	1.022	1.085	1.184	1.327	1.325	1.424
Zuordnungsrate	99,1%	99,1%	99,0%	99,0%	99,0%	99,0%	98,9%	98,8%	98,7%	98,5%
<b>Anteil Erfinderbenennungen mit weiblichen Vornamen</b>	<b>6,0%</b>	<b>6,0%</b>	<b>6,4%</b>	<b>6,5%</b>	<b>6,5%</b>	<b>6,5%</b>	<b>6,6%</b>	<b>7,0%</b>	<b>7,5%</b>	<b>7,6%</b>

1) Von DPMA und EPA veröffentlichte Anmeldungen unter Vermeidung von Doppelzählungen. 2) Die Zuordnung zu einem Geschlecht erfolgte auf Basis des "World Gender-Name Dictionary 2.0" der WIPO, verfügbar unter: <https://www.wipo.int/publications/en/details.jsp?id=4554&plang=EN>.



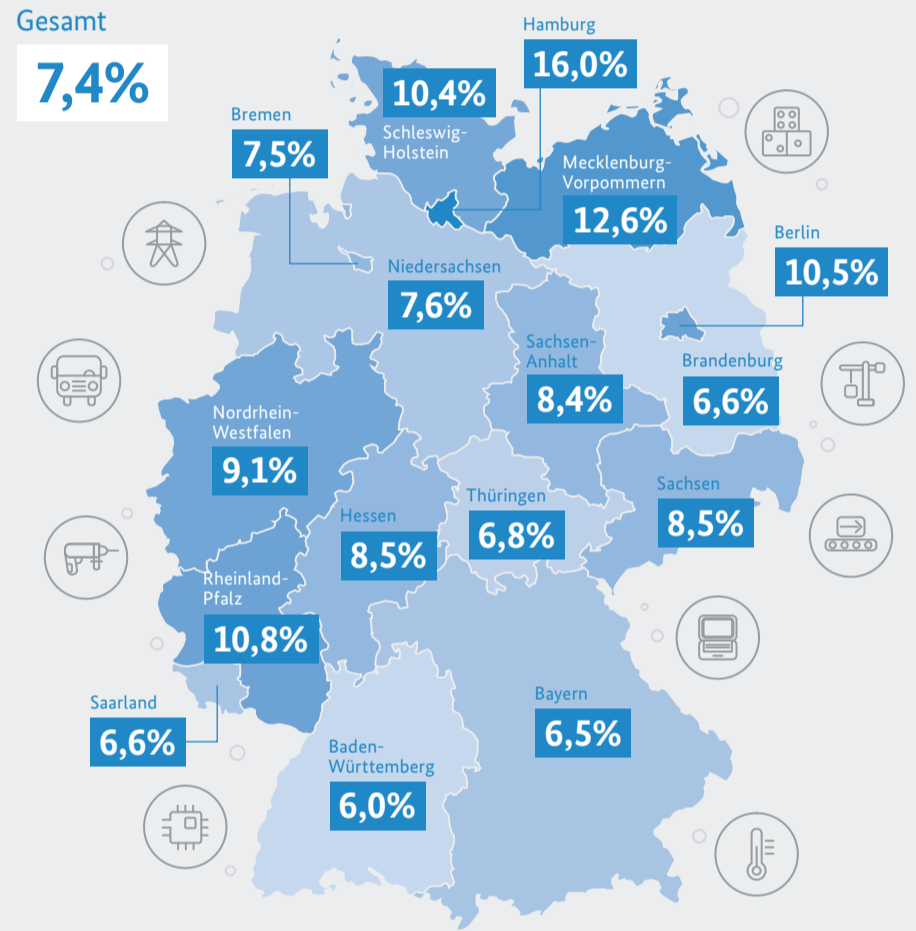
## Sektoren<sup>1)</sup>



1) Gemäß WIPO IPC-Technologie Konkordanztafel, verfügbar unter: [www.wipo.int/ipstats/en/index.html#resources](http://www.wipo.int/ipstats/en/index.html#resources). Basierend auf erstgenanntem IPC-Symbol.

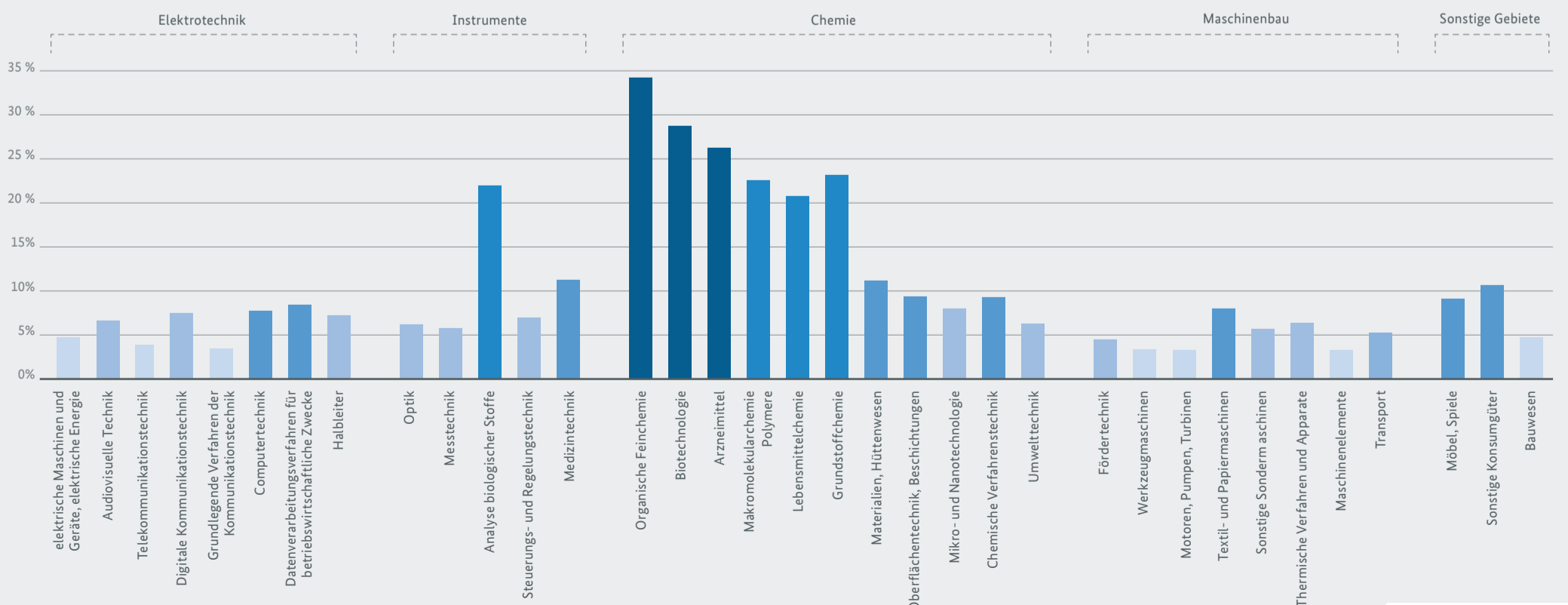
## Bundesländer

2020-2022



## Technologiefelder<sup>1)</sup>

2020-2022



1) Gemäß WIPO IPC-Technologie Konkordanztafel, verfügbar unter: [www.wipo.int/ipstats/en/index.html#resources](http://www.wipo.int/ipstats/en/index.html#resources). Basierend auf erstgenanntem IPC-Symbol.